

Les 4 saisons du verger

3-8 ans

Infos pratiques

Réservation (par mail ou par téléphone) :
085/613 611 • info.modave@natagora.be

Nombre de participants
max. 25 enfants par animateur

Prix
290 € pour le projet complet pour un groupe
de 20 enfants (supplément de 20€ si le nombre dépasse
20).

Durée
4 demi-journées (1/2 J = 2H30) réparties sur toute l'année
en fonction de vos disponibilités et de notre planning.

Horaires : de 09H00 à 11H30 ou de 13H00 à 15H30

- J 1** : de septembre à fin novembre au CRIE de Modave
J 2 : de décembre à fin mars | au CRIE de Modave
ou à l'école. La plantation s'effectue **uniquement**
dans l'école.
J 3 : en avril/mai au CRIE de Modave ou à l'école
si il y a un verger accessible à proximité de celle-ci
J 4 : en juin | au CRIE de Modave ou à l'école
si il y a un verger accessible à proximité de celle-ci



Ed. resp. : CRIE de Modave - Rue du Parc, 4 - 4577 Modave • Graphisme : CRIE de Modave

Les 4 saisons du verger

3-8 ans

Un projet du CRIE de Modave



Centre Régional
d'Initiation
à l'Environnement

Le CRIE de Modave, géré par l'association Natagora, fait partie du Réseau des CRIE et est hébergé au Château des Comtes de Marchin appartenant à Vivaqua.

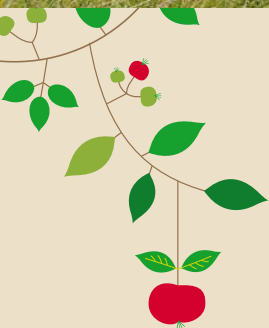


VIVAQUA



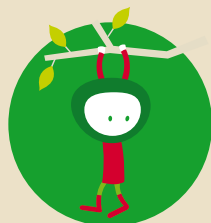
Centre Régional
d'Initiation
à l'Environnement

PROJET ÉCOLE



Les 4 saisons du verger

Un projet du CRIE de Modave



Des objectifs...

Amener chaque enfant à **découvrir** la richesse d'un verger et ses différentes composantes au fil des saisons.

L'**inciter à devenir acteur** et **favoriser une consommation responsable** dans ses gestes au quotidien.

Une démarche...

En partant de leur **représentation initiale**, les enfants commenceront par **découvrir** de manière sensorielle et affective un magnifique verger d'anciennes variétés de pomme. Ensuite, au fil des saisons, ils pourront **approfondir** les découvertes et par l'**expérimentation**, ils arriveront à une véritable **appropriation** du verger et de la pomme. Dans chaque étape du projet, le **plaisir**, le **jeu**, l'**imaginaire** et la **créativité** seront les maîtres mots.

Des outils...

- ★ Une **équipe d'animateurs enthousiaste** et prête à relever le défi !
- ★ Des **fiches pratiques**, des liens internet, de la documentation...
- ★ Du **matériel** : presses et broyeurs disponibles sur demande.



Déroulement du projet « Les 4 saisons du verger » :

- ① **AUTOMNE : Les pommes** À Modave

 - Utilisation des 5 sens et de jeux pour découvrir les pommiers et les différentes variétés. Récolte, pressage et dégustation de jus de pomme.
- ② **HIVER : Cuisine ou Plantation d'arbres** À Modave ou à l'école

 - **Transformation et cuisine** des pommes en fonction des variétés : compote, sirop, gelée, beignets, tarte... + exploitation du thème de la graine : du pépin à la pomme.
 - ou **Plantation de pommiers** d'anciennes variétés + exploitation du thème de la graine.
- ③ **PRINTEMPS : Les fleurs** À Modave ou à l'école si il y a un verger accessible à proximité

 - Pollinisation des fleurs / Vie des abeilles / Fleurs de printemps.
- ④ **ÉTÉ : Biodiversité** À Modave ou à l'école si il y a un verger accessible à proximité

 - Les animaux (refuges, nichoirs), les insectes et les plantes sauvages du verger.